

DEPUIS 1957,

la Sauvegarde du Nord accueille et accompagne des enfants, des adolescents, des jeunes en difficultés psychiques, psychologiques, scolaires, familiales ou sociales, des adultes éloignés de l'emploi, des familles et des personnes en grande précarité.

LA SAUVEGARDE DU NORD

se mobilise pour la création et l'animation de dispositifs adaptés mettant en oeuvre des actions sociales, pédagogiques, éducatives et thérapeutiques.

5 CHAMPS D'EXPERTISES :

- Addictologie
- Handicap
- Inclusion sociale
- Protection de l'enfance
- Santé

LA SAUVEGARDE :

1 500 professionnels

37 000 personnes accompagnées

100 services implantés sur l'ensemble des Hauts-de-France



- Addictologie
- Handicap
- Inclusion sociale
- Protection de l'enfance
- Santé



C.M.P.P. ESPACE CLAUDE CHASSAGNY

CENTRE MÉDICO - PSYCHO - PÉDAGOGIQUE

301 rue Pierre Legrand
59000 Lille

Médecin Directeur : Dr. Marc Vincent
Directrice Administrative : Myriam Parent
Chef de Service : Nelson Heyte

Tél. : 03 20 43 16 16

Fax : 03 20 43 17 17

Mail : espacechassagny@lasauvegardedunord.fr

Accès : ligne 1 - métro Marbrerie

Horaires d'ouverture :

13h15 - 17h le lundi et le vendredi

9h - 12h30 / 13h15 - 17h du mardi au jeudi

C.M.P.P. ESPACE
CLAUDE
CHASSAGNY
CENTRE MÉDICO - PSYCHO - PÉDAGOGIQUE



lasauvegardedunord.fr

L'Espace Claude Chassigny est un lieu d'accueil, d'écoute, d'accompagnement et d'orientation à destination d'**adolescents et jeunes adultes âgés entre 12 et 20 ans**, vivant des difficultés **les amenant peu à peu au décrochage scolaire.**

Les solutions pédagogiques et de soins proposées par l'équipe pluridisciplinaire du CMPP, **permettent aux adolescents d'appréhender différemment leurs difficultés** et de trouver progressivement les solutions nécessaires à un **retour au bien-être.**

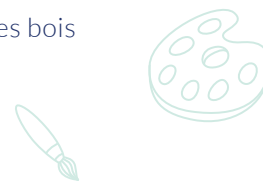


L'accompagnement de chaque adolescent est établi selon **un parcours individualisé.**

Ce parcours est partagé entre différents ateliers de soins, de créativité et de pédagogie. Les ateliers proposés peuvent être modifiés au cours de l'année.

LA CRÉATIVITÉ

- Arts plastiques et arts plastiques bois
- Théâtre
- Musique



LE SOIN

- **Orthochiffre et orthophonie** : rééducation logico-mathématique pour se réconcilier avec les maths.
- **Psychomotricité** : écouter son corps pour trouver ou retrouver plaisir, confiance et sécurité intérieure.
- **Entretien individuel et / ou familial** avec un psychologue ou un psychiatre.
- **Accompagnement social et éducatif**, travail en partenariat avec les établissements scolaires et sociaux.



LA PÉDAGOGIE

- **Français** : réconciliation avec la langue, remise à niveau, aide aux devoirs, préparation aux examens.
- **Langues étrangères** : initiation et consolidation des acquis.
- **Mathématiques** : atelier de raisonnement logique et de résolution de problèmes, calcul réfléchi, arithmétique, géométrie, aide aux devoirs.
- **Calligraphie**
- **Menuiserie** : redonner du sens aux apprentissages de base (arithmétique, géométrie...) à l'aide de réalisations individuelles ou collectives.

- **Stylisme**
- **Création de bijoux**

