

CATALOGUE
DES FORMATIONS
ANNÉE 2024

SOMMAIRE

LE CENTRE DE FORMATION..... P5

FORMATIONS INTRA-ENTREPRISES*..... P6

Présentation et modalités générales.....	p7
Lire avec les tout-e-petit-e-s et les adultes qui les accompagnent.....	p8
Choisir des albums.....	p9
Grandir en histoire - lire à voix haute avec des enfants à partir de 3 ans.....	p10
La lecture à voix haute d'albums : voix et interprétation.....	p11
Sensibiliser et impliquer les parents dans des projets lectures.....	p12
Partager à voix haute des albums et autres œuvres littéraires avec des adolescent-e-s.....	p13
Lire à voix haute avec des adultes, comment faire ?.....	p14
Comptines, berceuses et jeux de doigts - la tradition orale enfantine.....	p15

FORMATIONS INTER-ENTREPRISES..... P16

Présentation et modalités générales.....	p17
Lire avec les enfants de 0 à 6 ans et les adultes qui les accompagnent.....	p18
La lecture à voix haute d'albums : voix et interprétation.....	p20

BULLETINS D'INSCRIPTION..... P22

Lire avec les enfants de 0 à 6 ans et les adultes qui les accompagnent.....	p23
La lecture à voix haute d'albums : voix et interprétation.....	p24

LA SAUVEGARDE DU NORD..... P30



LE CENTRE DE FORMATION

Le Centre de formation de La Sauvegarde du Nord propose en 2024 des formations orientées sur la lecture à voix haute, en particulier d'albums jeunesse, avec différents publics, le plus souvent éloignés de l'écrit. Elles sont animées par des professionnel-le-s expérimenté-e-s depuis de nombreuses années au sein de Lis avec Moi, un service de La Sauvegarde du Nord.

Ce catalogue de formations comprend deux types de propositions :

- ▶ **En inter-entreprises** : 2 journées de stages offrant la possibilité de s'initier à la lecture à voix haute d'albums jeunesse.
- ▶ **En intra-entreprises** : 8 formules ajustables sur-mesure pour développer des projets de lectures à voix haute d'albums avec différents publics.

Autant de possibilités pour découvrir et approfondir les pratiques de la lecture partagée à voix haute et pour s'interroger : lire... pourquoi ? comment ? quoi ? avec qui ?

Se former à ces partages de lectures est d'autant plus pertinent qu'aujourd'hui, que l'on soit bébé, enfant ou adulte, l'éveil et l'éducation artistiques et culturels sont enfin reconnus comme essentiels au bien-être, à l'épanouissement de chaque individu-e et à sa manière d'habiter le monde.

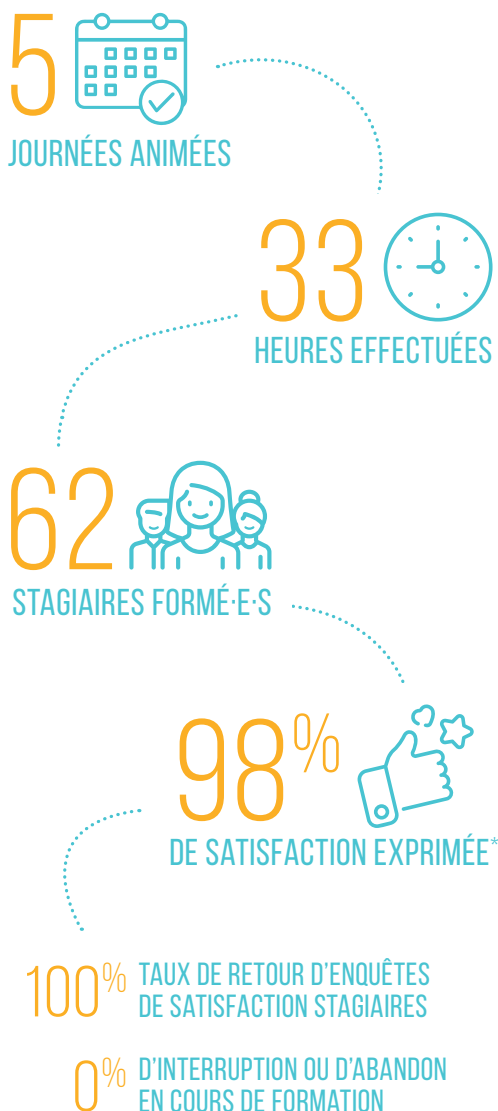
Fleur Espinoux

Directrice des Ressources Humaines

Isabelle Stella

Responsable pédagogique

CHIFFRES CLÉS 2023



POLITIQUE HANDICAP

Les conditions d'accueil et d'accès des personnes concernées par un handicap sont **vérifiées et validées en amont** de la formation.

Nous invitons les stagiaires ou la structure cliente à nous contacter par mail pour envisager et préciser les compensations possibles. Si besoin, un échange direct avec la personne concernée est organisé afin de voir comment prendre en compte au mieux ses besoins spécifiques.

Contact : Emmanuel JULIEN, handicap-cdf@lasauvegardedunord.fr

RÉFÉRENCIEMENT & CERTIFICATION

Le Centre de Formation de La Sauvegarde du Nord est un organisme de formation professionnelle référencé DATADOCK et certifié QUALIOPi au titre de la catégorie Actions de formation par l'organisme certificateur Pronéo le 28/02/2023 pour une période de 3 ans. Cette certification permet le financement de ses formations par des fonds publics, et notamment la prise en charge par un OPCO, au titre de la formation professionnelle continue.



La certification qualité a été délivrée au titre des Actions de formation

ORGANIGRAMME

- Fleur ESPINOUX – Directrice du Centre de Formation
- Isabelle STELLA – Responsable Pédagogique
- Véronique BOUS – Chargée de mission
- Emmanuel JULIEN – Chargé de suivi, Contact Handicap
- Fanny AZELART – Facturation, Suivi comptable

FORMATIONS INTRA-ENTREPRISES

..... ***STAGES SUR-MESURE***

PRÉSENTATION ET MODALITÉS GÉNÉRALES

Le Centre de formation élabore **à la demande** des programmes de formation **sur-mesure**, avec des contenus et formats spécifiques, sur la base de stages existants ou de nouvelles thématiques repérées.

Nous nous tenons à votre disposition pour **analyser vos besoins** et répondre au plus près aux problématiques rencontrées dans vos projets et expériences de terrain.

Pour vous aider dans votre réflexion, voici **8 propositions** qui couvrent l'essentiel de la formation autour de la lecture à voix haute, des albums de littérature jeunesse, des pratiques avec différents publics de la toute petite enfance au grand âge, et de la méthodologie de projet.

**ILS NOUS ONT FAIT CONFIANCE
EN 2023**

ville de  Charleville
Mézières



MODALITÉS GÉNÉRALES

QUI PEUT SE FORMER ?

12 à 14 stagiaires en fonction des sessions qui s'adressent à tous et toutes :

- ▶ Professionnel-le-s de tous niveaux et tous secteurs : lecture publique, petite-enfance, enfance et jeunesse, enseignement, social, culturel, médico-social, santé, insertion, prévention, éducation, animation, médiation...
- ▶ Parents, bénévoles, étudiant-e-s
- ▶ Toutes personnes intéressées par les partages de lectures.

La mixité entre publics enrichit les rencontres et les échanges, cette interconnaissance favorise souvent le développement des projets.

CONTENUS AJUSTÉS

Les principales thématiques de formation de ce catalogue constituent des programmes de base **à personnaliser et ajuster** selon les besoins de la structure et des stagiaires. Elles sont déclinables en « Initiation » et en « Approfondissement ».

MODALITÉS PÉDAGOGIQUES

Toutes les formations sont **concrètes** et **participatives**. Elles s'appuient sur l'expérience des formateur-ice-s et sur le terrain. Sur certaines sessions, une mise en situation de lecture avec un public peut être proposée, sous réserve des contraintes organisationnelles.

FORMATEUR-ICE-S

Lecteur-ice-s-formateur-ice-s de Lis avec Moi, service de La Sauvegarde du Nord. Pour en savoir plus : lisavecmoi.fr et lasauvegardedunord.fr

DURÉE

Les sessions sont **modulables** sur une ou plusieurs journées, consécutives ou non.

Nous préconisons en général 2 journées de 7h. Cela permet le développement des échanges, contenus et mises en situation au sein du groupe. Les journées non consécutives permettent une mise en pratique sur le terrain avant une reprise en formation.

MODALITÉS D'ÉVALUATION

Test de positionnement en amont et en fin de formation. Satisfaction évaluée en fin de formation.

MODALITÉS D'ACCÈS

La réponse aux demandes se fait dans les **5 jours ouvrés**. Un délai maximal de 3 mois est nécessaire pour mettre en place une formation après avoir convenu d'un programme.

LIEUX DE FORMATIONS

Les formations se déroulent **in situ** dans le cadre des projets lectures (bibliothèque/médiathèque, structure d'accueil...) en Hauts-de-France et ailleurs en France. Des propositions en visio peuvent être étudiées si besoin.

POLITIQUE HANDICAP

Les conditions d'accueil et d'accès des personnes concernées par un handicap sont **vérifiées** et **validées** en amont de la formation.

Nous invitons les stagiaires ou la structure cliente à nous contacter par mail pour envisager et préciser les compensations possibles. Si besoin, un échange direct avec la personne concernée est organisé afin de voir comment prendre en compte au mieux ses besoins spécifiques. **Contact** : Emmanuel JULIEN – handicap-cdf@lasauvegardedunord.fr

TARIFS

Journée de 7h à 1 100 €* , hors frais annexes (transport, repas, hébergement...).

Un devis spécifique est établi après analyse du besoin de formation et proposition d'un programme personnalisé.

*nets de TVA – association non soumise aux impôts commerciaux.

LIRE AVEC LES TOUT-E-PETIT-E-S (0-3 ANS) ET LES ADULTES QUI LES ACCOMPAGNENT

PROGRAMME À AFFINER ET AJUSTER EN FONCTION DES BESOINS

PROGRAMME

Les tout-e-petit-e-s ont une appétence pour les lectures partagées, la découverte du vivant à l'intérieur et autour d'elles et eux. Ces enfants s'engagent totalement, tous sens en éveil, avec l'accompagnement attentif et bienveillant des adultes qui les entourent.

Cette formation vise à donner les bases nécessaires à toute personne qui souhaite partager des lectures avec ce public. Entre le bébé ouvrant ses yeux sur le monde et l'enfant qui découvre la marche, qui saisit la page du livre ou encore qui commence à parler, lire aux plus petit-e-s demande à l'adulte une adaptation constante. Que ce soit dans la posture de lecture en individuel ou en collectif, dans l'aménagement de l'espace et dans les propositions d'albums.

OBJECTIFS PÉDAGOGIQUES

- ▶ **Comprendre** l'importance du livre et des histoires dans l'éveil du/de la tout-petit-e, en lien avec son développement et ses compétences.
- ▶ **Appréhender** les albums petite enfance et les choisir pour constituer un fonds de qualité.
- ▶ **Élaborer** des temps de lecture avec les 0-3 ans.
- ▶ **Explorer** des pistes pour associer les parents/la famille.

CONTENU DE LA FORMATION

- ▶ Enjeux de la lecture pour les 0-3 ans en lien avec leur développement.
- ▶ Modalités de la lecture les 0-3 ans.
- ▶ Rapport à l'objet livre et à la lecture à voix haute.
- ▶ Album 0-3 ans : définition, catégories, critères de choix.
- ▶ Aménagement de l'espace de lecture.
- ▶ Rythmes et temps de lectures.
- ▶ Appuis pour améliorer sa lecture à voix haute
- ▶ Sensibilisation des parents/la famille à la lecture, à l'album et valorisation de leurs compétences.

MÉTHODES PÉDAGOGIQUES

- ▶ Méthodes pédagogiques concrètes et participatives.
- ▶ Exposés théoriques.
- ▶ Partage d'expériences.
- ▶ Exercices et mises en situation de lecture.
- ▶ Présentation et lecture d'albums par le/la formateur-ice.

MÉTHODES D'ÉVALUATION

Test de positionnement en amont et en fin de formation.
Satisfaction évaluée en fin de formation.

INFOS

Niveau : Débutant

Durée : 1 ou 2 journées de 7h

Effectif maximum : 12

Public : Tout public

Prérequis : Aucun

Intervenant-e : lecteur-ice-formateur-ice de Lis avec Moi, service de La Sauvegarde du Nord.

Tarifs : journée de 7h à 1 100 €* hors frais annexes (transport, repas, hébergement...).

*nets de TVA – association non soumise aux impôts commerciaux.

CHOISIR DES ALBUMS

PROGRAMME À AFFINER ET AJUSTER EN FONCTION DES BESOINS

PROGRAMME

Dans tout projet de médiation de lectures partagées, le choix des albums est une étape fondamentale. L'enjeu pour tout le lecteur·ice est de savoir faire un choix pour offrir des propositions riches et variées. Or la production en littérature jeunesse est aujourd'hui pléthorique et très diversifiée et il peut être difficile de s'y repérer.

Nous explorons ainsi les différents types d'albums, étudions les bases de l'analyse d'un album jeunesse et partageons conseils et expériences afin d'effectuer ses propres choix en tenant compte du public et du projet concernés.

OBJECTIFS PÉDAGOGIQUES

- ▶ **Connaître** les différents types d'albums.
- ▶ **Connaître** les bases d'une analyse d'album.
- ▶ **S'appuyer** sur l'analyse de l'album pour sa lecture à voix haute.
- ▶ **Disposer** de repères et de ressources pour guider ses choix.

CONTENU DE LA FORMATION

- ▶ Principaux repères historiques et définition de l'album.
- ▶ Caractéristiques des principaux types d'albums.
- ▶ Intérêt d'une démarche d'analyse pour la lecture à voix haute.
- ▶ Principaux axes d'analyse d'un album.
- ▶ Echanges autour de quelques exemples d'albums analysés.
- ▶ Travail d'analyse d'albums avec mise en situation de lecture.
- ▶ Présentation d'albums et d'auteurs ; illustrateur, éditeurs de référence.
- ▶ Présentation de ressources bibliographiques.

MÉTHODES PÉDAGOGIQUES

- ▶ Méthodes pédagogiques concrètes et participatives.
- ▶ Exposés théoriques.
- ▶ Partage d'expériences.
- ▶ Exercices et mises en situation de lecture.
- ▶ Présentation et lecture d'albums par le/la formateur·ice.

MÉTHODES D'ÉVALUATION

Test de positionnement en amont et en fin de formation.
Satisfaction évaluée en fin de formation.

INFOS

Niveau : Débutant

Durée : 1 ou 2 journées de 7h

Effectif maximum : 12

Public : Tout public

Prérequis : Aucun

Intervenant·e : lecteur·ice-formateur·ice de Lis avec Moi, service de La Sauvegarde du Nord.

Tarifs : journée de 7h à 1 100 €* hors frais annexes (transport, repas, hébergement...).

*nets de TVA – association non soumise aux impôts commerciaux.

GRANDIR EN HISTOIRE - LIRE AVEC DES ENFANTS À PARTIR DE 3 ANS

PROGRAMME À AFFINER ET AJUSTER EN FONCTION DES BESOINS

PROGRAMME

Les enfants ont besoin d'explorer, d'expérimenter, d'échanger pour avancer dans leur découverte de soi, des autres, du monde, de ses possibilités et de ses limites. Tous-tes ont besoin d'histoires pour grandir. Les lectures enrichissent leur rapport au monde et sont une ressource précieuse pour se construire soi-même mais aussi une culture commune autour des récits et des albums, pour un partage à la hauteur des enfants.

Nous explorons ce qui est en jeu lors de ces temps, pour permettre à toute personne d'initier des temps de lectures avec des enfants, en individuel et en petits groupes.

OBJECTIFS PÉDAGOGIQUES

- ▶ **Comprendre** les enjeux et les spécificités du partage des albums avec les enfants.
- ▶ **Appréhender** les albums jeunesse pour les 3-8 ans dans un choix riche et varié.
- ▶ **Élaborer** des temps de lecture avec les enfants.
- ▶ **Explorer** des pistes pour associer les parents/la famille.

CONTENU DE LA FORMATION

- ▶ Enjeux de la lecture à partir de 3 ans en lien avec leur développement.
- ▶ Modalités de la lecture les 0-3 ans.
- ▶ Rapport à l'objet livre et à la lecture à voix haute.
- ▶ Album de littérature jeunesse : définition, catégories, critères de choix.
- ▶ Aménagement de l'espace de lecture.
- ▶ Rythmes et temps de lectures.
- ▶ Appuis pour améliorer sa lecture à voix haute
- ▶ Sensibilisation des parents/la famille à la lecture, à l'album et valorisation de leurs compétences.

MÉTHODES PÉDAGOGIQUES

- ▶ Méthodes pédagogiques concrètes et participatives.
- ▶ Exposés théoriques.
- ▶ Partage d'expériences.
- ▶ Documentation professionnelle de Lis avec moi.
- ▶ Références bibliographiques.
- ▶ Présentation et lecture d'albums par le/la formateur-ice.
- ▶ Exercices et mises en situation de lecture.
Mise en pratique possible avec un public d'enfants sur certaines sessions.

MÉTHODES D'ÉVALUATION

Test de positionnement en amont et en fin de formation.
Satisfaction évaluée en fin de formation.

INFOS

Niveau : Débutant

Durée : 1 ou 2 journées de 7h

Effectif maximum : 12

Public : Tout public

Prérequis : Aucun

Intervenant·e : lecteur-ice-formateur-ice de Lis avec Moi, service de La Sauvegarde du Nord.

Tarifs : journée de 7h à 1 100 €* hors frais annexes (transport, repas, hébergement...).

*nets de TVA – association non soumise aux impôts commerciaux.

LA LECTURE A VOIX HAUTE D'ALBUMS VOIX ET INTERPRÉTATION

PROGRAMME À AFFINER ET AJUSTER EN FONCTION DES BESOINS

PROGRAMME

La lecture à voix haute, lien entre l'écrit et l'oral, rend les textes accessibles et vivants, permet également une forme de transmission à tous les âges de la vie. Mais la qualité de cette médiation de l'album passe par la qualité de la présentation et de la lecture qui en sera faite. Or, lire un album à voix haute à un public demande de la préparation, de l'implication, de la dextérité, et beaucoup de choses sont à prendre en compte !

Nous travaillons les dimensions du corps et de la voix pour trouver des appuis et une aisance dans les lectures, chercher une qualité de présence et une justesse d'interprétation des albums proposés, en prenant en compte une diversité de contextes de lecture.

OBJECTIFS PÉDAGOGIQUES

- ▶ **Appréhender** les enjeux d'une lecture à voix haute d'albums.
- ▶ **Repérer** des albums adaptés à la lecture à voix haute.
- ▶ **Explorer** des bases d'échauffement corporel et vocal.
- ▶ **Acquérir** les principales bases pour travailler sa posture de lecteur-ice et développer des propositions d'interprétation.

CONTENU DE LA FORMATION

- ▶ Exercices corporels : préparation à la lecture et posture de lecture.
- ▶ Exercices vocaux pour la préparation à la lecture et dans les lectures.
- ▶ Réflexion et échanges sur la pratique de lecture à voix haute : enjeux pour le/la lecteur-ice et les publics rencontrés.
- ▶ Propositions d'albums pour la lecture à voix haute.
- ▶ Exploration de différents types de textes.
- ▶ Travail sur la posture de lecteur-ice : posture physique, rapport à l'objet livre, adresse, interprétation...

MÉTHODES PÉDAGOGIQUES

- ▶ Méthodes pédagogiques concrètes et participatives.
- ▶ Exposés théoriques.
- ▶ Exercices corporels et vocaux.
- ▶ Partage d'expériences.
- ▶ Réflexion sur les expérimentations de lectures.
- ▶ Exercices et mises en situation de lecture à partir d'une sélection d'albums.
- ▶ Documentation professionnelle de Lis avec moi.
- ▶ Références bibliographiques.

MÉTHODES D'ÉVALUATION

Test de positionnement en amont et en fin de formation.
Satisfaction évaluée en fin de formation.

INFOS

Niveau : Intermédiaire

Durée : 1 ou 2 journées de 7h

Effectif maximum : 12

Public : Tout public

Prérequis : Formation accessible aux personnes ayant déjà suivi une session d'initiation (une journée minimum) aux albums de littérature jeunesse, ou ayant une pratique confirmée de lectures partagées avec des albums (minimum de 5h sur les 6 derniers mois).

Intervenant-e : Henri Lavie, comédien et metteur en scène, salarié de Lis avec Moi, service de La Sauvegarde du Nord.

Tarifs : journée de 7h à 1 100 €* hors frais annexes (transport, repas, hébergement...).

*nets de TVA – association non soumise aux impôts commerciaux.

SENSIBILISER ET IMPLIQUER LES PARENTS/LA FAMILLE DANS DES PROJETS LECTURES

PROGRAMME À AFFINER ET AJUSTER EN FONCTION DES BESOINS

PROGRAMME

Inviter, accueillir et rencontrer les parents/la famille sont des dimensions essentielles des projets de lecture. Cela peut prendre de multiples formes, de l'invitation à venir découvrir les livres avec les enfants à l'implication de parents-lecteurs dans des rendez-vous de lecture réguliers.

En s'appuyant sur de nombreuses expériences, cette session se propose d'explorer différentes façons d'associer la famille.

OBJECTIFS PÉDAGOGIQUES

- ▶ **Comprendre** les enjeux d'associer les parents/la famille aux lectures.
- ▶ **Connaître** différentes propositions pour toucher les parents/la famille et les inviter aux temps de lectures.
- ▶ **Identifier** les modalités d'accompagnement des parents/la famille pendant les lectures.
- ▶ **Élaborer** des stratégies de mobilisation des parents-lecteurs dans un projet.

CONTENU DE LA FORMATION

- ▶ Les enjeux de l'implication des parents/la famille et principaux obstacles.
- ▶ Rôle et importance du travail en partenariat.
- ▶ Les différentes formes d'invitation aux parents/à la famille pour participer aux lectures.
- ▶ L'accueil et l'accompagnement des parents/de la famille pendant les lectures.
- ▶ La découverte des albums et le partage de lectures avec les parents/la famille.
- ▶ Présentation des projets parents-lecteurs.

MÉTHODES PÉDAGOGIQUES

- ▶ Méthodes pédagogiques concrètes et participatives.
- ▶ Exposés théoriques.
- ▶ Partage d'expériences.
- ▶ Exercices et mises en situation de lecture.
- ▶ Présentation et lecture d'albums par le/la formateur-ice.
- ▶ Documentation professionnelle de Lis avec moi.
- ▶ Références bibliographiques.

MÉTHODES D'ÉVALUATION

Test de positionnement en amont et en fin de formation.
Satisfaction évaluée en fin de formation.

INFOS

Niveau : Intermédiaire

Durée : 1 ou 2 journées de 7h

Effectif maximum : 12

Public : Tout public

Prérequis : Formation accessible aux personnes ayant déjà suivi une session d'initiation (une journée minimum) aux albums de littérature jeunesse, ou ayant une pratique confirmée de lectures partagées avec des albums (minimum de 5h sur les 6 derniers mois).

Intervenant-e : lecteur-ice-formateur-ice de Lis avec Moi, service de La Sauvegarde du Nord.

Tarifs : journée de 7h à 1 100 €* hors frais annexes (transport, repas, hébergement...).

*nets de TVA – association non soumise aux impôts commerciaux.

PARTAGER À VOIX HAUTE DES ALBUMS ET AUTRES ŒUVRES LITTÉRAIRES AVEC DES ADOLESCENT·E·S

PROGRAMME À AFFINER ET AJUSTER EN FONCTION DES BESOINS

PROGRAMME

L'adolescence est souvent perçue - et vécue - comme une période de décrochage dans la pratique de la lecture. De fait, elle vient s'inscrire au milieu d'une multitude de propositions et sollicitations culturelles et sociales qui laissent peu de temps et de place au livre. Néanmoins, elle reste pour beaucoup un espace de découverte, de détente et de plaisir, sur divers supports et dans une variété de genres.

La lecture à voix haute elle-même reste une médiation appréciée par ce public, à partir de sélections ciblées qui les interpellent ou les surprennent. Elle permet aussi de « raccrocher » à la pratique de lecture certain·e·s adolescent·e·s en rupture avec ce qui se rapproche du scolaire et de l'écrit.

Nous explorons différentes propositions littéraires, dont l'album jeunesse, choisies pour être lues à voix haute avec un public adolescent, notamment en difficultés scolaires, afin d'animer des temps de lectures variés et mobilisateurs, en lien avec les adultes référent·e·s.

OBJECTIFS PÉDAGOGIQUES

- ▶ **Appréhender** la relation aux livres et à l'écrit des adolescents parmi les propositions de loisirs.
- ▶ **Acquérir des repères** dans la production éditoriale.
- ▶ **Savoir choisir** des albums pour la lecture à voix haute.
- ▶ **Élaborer** des temps de lecture avec les adolescents - et les adultes qui les accompagnent.

MÉTHODES PÉDAGOGIQUES

- ▶ Méthodes pédagogiques concrètes et participatives.
- ▶ Exposés théoriques.
- ▶ Partage d'expériences.
- ▶ Exercices et mises en situation de lecture.
- ▶ Présentation et lecture d'albums par le/la formateur·ice.

CONTENU DE LA FORMATION

- ▶ Repères généraux sur l'adolescence.
- ▶ La relation au livre : enjeux individuels, familiaux, institutionnels et sociaux.
- ▶ Présentations critiques et échanges sur les fonds pour adolescent·e·s : genres, collections, supports.
- ▶ Propositions de lecture à voix haute pour adolescent·e·s.
- ▶ L'album dans les propositions de lecture : réticences, enjeux et effets
- ▶ Propositions à partir de sélections, images, thèmes, genres...
- ▶ Ressources et travail en partenariat.

MÉTHODES D'ÉVALUATION

Test de positionnement en amont et en fin de formation.
Satisfaction évaluée en fin de formation.

INFOS

Niveau : Intermédiaire

Durée : 1 ou 2 journées de 7h

Effectif maximum : 12

Public : Tout public

Prérequis : Formation accessible aux personnes ayant déjà suivi une session d'initiation (une journée minimum) aux albums de littérature jeunesse, ou ayant une pratique confirmée de lectures partagées avec des albums (minimum de 5h sur les 6 derniers mois).

Intervenant·e : lecteur·ice-formateur·ice de Lis avec Moi, service de La Sauvegarde du Nord.

Tarifs : journée de 7h à 1 100 €* hors frais annexes (transport, repas, hébergement...).

*nets de TVA - association non soumise aux impôts commerciaux.

LIRE A VOIX HAUTE AVEC DES ADULTES, COMMENT FAIRE ?

PROGRAMME À AFFINER ET AJUSTER EN FONCTION DES BESOINS

PROGRAMME

L'expérience nous montre combien le partage de lectures à voix haute avec des adultes est riche et porteur d'émotions. Pour de nombreux et nombreuses adultes éloigné·e·s ou empêché·e·s de l'écrit, la lecture à voix haute offre une opportunité d'accéder à des propositions littéraires de qualité. L'album en fait aujourd'hui pleinement partie.

Bien choisis, parce qu'ils touchent les adultes autant que les enfants, sans les infantiliser, les albums trouvent dorénavant leur place lors des lectures avec les adultes.

Il s'agit durant cette session d'explorer différentes propositions littéraires, textes romanesques et philosophiques, poésies, théâtre, chansons et albums, pour partager des lectures à voix haute avec des adultes.

La session peut être consacrée spécifiquement aux lectures avec des personnes âgées.

OBJECTIFS PÉDAGOGIQUES

- ▶ **Connaître** différents genres de littérature adaptés à la lecture à voix haute pour adultes.
- ▶ **Découvrir** les bases de la pratique de la lecture d'albums avec des adultes, en lien avec d'autres œuvres littéraires.
- ▶ **S'approprier** des textes en lecture à haute voix, en enrichissant son interprétation.
- ▶ **Élaborer** des temps de lecture avec des adultes, en lien avec les professionnel·le·s de la structure.

MÉTHODES PÉDAGOGIQUES

- ▶ Méthodes pédagogiques concrètes et participatives.
- ▶ Exposés théoriques.
- ▶ Partage d'expériences.
- ▶ Exercices et mises en situation de lecture.
- ▶ Présentation et lecture d'albums par le/la formateur·ice.
- ▶ Documentation professionnelle de Lis avec moi.
- ▶ Références bibliographiques.

CONTENU DE LA FORMATION

- ▶ Propositions de textes et exploration des différents genres et formats de textes.
- ▶ L'album jeunesse avec les adultes : spécificités, a priori, caractéristiques et analyses.
- ▶ La dimension transgénérationnelle de l'album.
- ▶ Typologie des publics rencontrés.
- ▶ Critères de choix pour la lecture à voix haute.
- ▶ Les temps de lecture et rythme des séances.
- ▶ Lire avec des adultes : posture, interprétation, ajustements et mises en situation.

MÉTHODES D'ÉVALUATION

Test de positionnement en amont et en fin de formation.
Satisfaction évaluée en fin de formation.

INFOS

Niveau : Intermédiaire

Durée : 1 ou 2 journées de 7h

Effectif maximum : 12

Public : Tout public

Prérequis : Formation accessible aux personnes ayant déjà suivi une session d'initiation (une journée minimum) aux albums de littérature jeunesse, ou ayant une pratique confirmée de lectures partagées avec des albums (minimum de 5h sur les 6 derniers mois).

Intervenant·e : lecteur·ice-formateur·ice de Lis avec Moi, service de La Sauvegarde du Nord.

Tarifs : journée de 7h à 1 100 €* hors frais annexes (transport, repas, hébergement...).

*nets de TVA – association non soumise aux impôts commerciaux.

COMPTINES, BERCEUSES ET JEUX DE DOIGTS LA TRADITION ORALE ENFANTINE

PROGRAMME À AFFINER ET AJUSTER EN FONCTION DES BESOINS

PROGRAMME

Les comptines, berceuses et enfantines accompagnent les enfants au fil des ans. Véritable patrimoine culturel, familial et linguistique transmis de génération en génération, elles font partie de notre culture commune et entrent en résonance avec d'autres cultures. Aujourd'hui, elles sont aussi reprises et réinventées dans les albums de littérature jeunesse. Elles sont une ressource précieuse pour l'éveil et le développement de l'enfant et la qualité des liens enfant-adulte. Quant aux enfants plus âgé·e·s, ils/elles les redécouvrent toujours avec un plaisir renouvelé.

Durant cette session, nous explorons le répertoire traditionnel enfantin et les albums avec des comptines pour intégrer ces formes orales aux temps de lectures ou les proposer lors de temps spécifiques.

OBJECTIFS PÉDAGOGIQUES

- ▶ **Comprendre** l'univers des comptines et enfantines et leurs enjeux pour le développement de l'enfant et la relation enfant-adulte.
- ▶ **Connaître** un répertoire avec des comptines incontournables.
- ▶ **Explorer** la place des comptines et de la tradition orale dans la littérature enfantine.
- ▶ **Élaborer** un partage de comptines avec un public d'enfants.

CONTENU DE LA FORMATION

- ▶ Repères sur l'histoire et la place de la tradition orale.
- ▶ Repères typologiques du répertoire des comptines et enfantines.
- ▶ Les enjeux développementaux et relationnels du partage de ce répertoire avec les enfants.
- ▶ Exploration de comptines « incontournables », partage de répertoire...
- ▶ Mise en pratique des comptines et enfantines.
- ▶ Mise en place et déroulé d'une séance spécifique autour des comptines.
- ▶ Intégrer les comptines dans le quotidien et d'autres activités.

- ▶ Faire le lien avec les albums et autres livres avec des comptines.
- ▶ Sélection d'albums, partage de ressources, travail en partenariat.

MÉTHODES PÉDAGOGIQUES

- ▶ Méthodes pédagogiques concrètes et participatives.
- ▶ Exposés théoriques.
- ▶ Partage d'expériences.
- ▶ Exercices et mises en situation de lecture.
- ▶ Exploration du répertoire de la tradition orale et d'une sélection d'albums jeunesse.
- ▶ Enregistrement sur support numérique du répertoire échangé en formation.
- ▶ Présentation et lecture d'albums par le/la formateur·ice.
- ▶ Documentation professionnelle de Lis avec moi.
- ▶ Références bibliographiques.
- ▶ Mise en pratique possible avec un public sur certaines sessions.

MÉTHODES D'ÉVALUATION

Test de positionnement en amont et en fin de formation.
Satisfaction évaluée en fin de formation.

INFOS

Niveau : Débutant

Durée : 1 ou 2 journées de 7h

Effectif maximum : 12

Public : Tout public

Prérequis : Aucun

Intervenant·e : lecteur·ice-formateur·ice de Lis avec Moi, service de La Sauvegarde du Nord.

Tarifs : journée de 7h à 1 100 €* hors frais annexes (transport, repas, hébergement...).

*nets de TVA – association non soumise aux impôts commerciaux.



**FORMATIONS
INTER-ENTREPRISES**

PRÉSENTATION ET MODALITÉS GÉNÉRALES

S'initier à la lecture à voix haute d'albums jeunesse avec 2 propositions de stages :

- ▶ Lire avec les enfants de 0 à 6 ans et les adultes qui les accompagnent – 15 octobre 2024 – niveau débutant – Lille
- ▶ La lecture à voix haute d'albums, voix et interprétation – 22 novembre 2024 – niveau intermédiaire – Lille

QUI PEUT SE FORMER ?

12 à 14 stagiaires en fonction des sessions qui s'adressent à tous et toutes :

- ▶ Professionnel-le-s de tous niveaux et tous secteurs : lecture publique, petite-enfance, enfance et jeunesse, enseignement, social, culturel, médico-social, santé, insertion, prévention, éducation, animation, médiation...
- ▶ Parents, bénévoles, étudiant-e-s
- ▶ Toutes personnes intéressées par les partages de lectures.

La mixité entre publics enrichit les rencontres et les échanges, cette interconnaissance favorise souvent le développement des projets.

FORMATEUR·ICE·S

Les formations sont animées par des **lecteur·ice·s-formateur·ice·s de Lis avec Moi**, service de La Sauvegarde du Nord. Pour en savoir plus : lisavecmoi.fr et lasauvegardedunord.fr

MODALITÉS D'ACCÈS

Réponse par mail avec devis si besoin **dans les 4 jours ouvrés** après réception des documents d'inscription. Les inscriptions sont possibles **jusqu'à la veille de la date indiquée** et en fonction des places disponibles. Une confirmation d'inscription est nécessaire avant de pouvoir se présenter le jour du stage.

Attention, pour toute prise en charge au titre de la formation continue, un délai de 3 à 4 semaines peut être nécessaire pour les organismes financeurs avant l'accord de prise en charge, qui sera indispensable pour valider votre inscription.

Le Centre de formation adresse une convention de formation sous 72h après réception du bulletin d'inscription et vérification des prérequis.

LIEUX DE FORMATIONS

Les formations en inter se déroulent à la Médiathèque de Lille Sud, 11 rue de l'Asie à Lille (accessible PMR).

POLITIQUE HANDICAP

Les conditions d'accueil et d'accès des personnes concernées par un handicap sont **vérifiées** et **validées** en amont de la formation.

Nous invitons les stagiaires ou la structure cliente à nous contacter par mail pour envisager et préciser les compensations possibles. Si besoin, un échange direct avec la personne concernée est organisé afin de voir comment prendre en compte au mieux ses besoins spécifiques.

Contact : Emmanuel JULIEN – handicap-cdf@lasauvegardedunord.fr

TARIFS

- ▶ Tarif Employeur : 200 €*
- ▶ Tarif Particulier : 100 €*
- ▶ Tarif réduit (sur justificatif) : 50 € (demandeur-euse d'emploi, personne au RSA, étudiant-e)

LIRE AVEC LES ENFANTS DE 0 À 6 ANS ET LES ADULTES QUI LES ACCOMPAGNENT

STAGE INTER-ENTREPRISES / MARDI 15 OCTOBRE 2024

PROGRAMME

Cette formation vise à donner les bases nécessaires à toute personne qui souhaite **partager des lectures** avec des enfants de 0 à 6 ans. Entre le bébé ouvrant ses yeux sur le monde et l'enfant de grande section de maternelle, lire à voix haute des albums demande à l'adulte une **adaptation constante**, dans la posture de lecture en individuel et en collectif, l'aménagement de l'espace et dans les propositions d'albums, ce que nous explorons durant cette session.

OBJECTIFS PÉDAGOGIQUES

- ▶ Comprendre l'importance du livre et des histoires dans l'éveil du/de la tout-petit-e, en lien avec son développement et ses compétences.
- ▶ Appréhender les albums petite enfance et les choisir pour constituer un fonds de qualité.
- ▶ Élaborer des temps de lecture avec les 0-3 ans.
- ▶ Explorer des pistes pour associer les parents.

CONTENU DE LA FORMATION

- ▶ La lecture et le livre dans l'éveil et l'éducation artistiques et culturels de l'enfant :
 - Repères sur le développement et les spécificités de l'attention.
 - Enjeux et modalités de la lecture.
- ▶ L'album jeunesse, une littérature à part entière :
 - Qu'est-ce qu'un album jeunesse ?
 - L'album et ses différentes catégories.
- ▶ La lecture partagée à voix haute :
 - Rythmes, temps et espaces de lecture.
 - Les espaces de lecture.
 - Le rapport à l'objet livre et à la lecture à voix haute.
 - L'adaptation à l'écoute des enfants.
- ▶ L'implication des parents, familles et autres adultes référent-e-s :
 - La sensibilisation des parents à la lecture et à l'album.
 - La place des parents dans les lectures.

MÉTHODES PÉDAGOGIQUES

- ▶ Méthodes pédagogiques concrètes et participatives.
- ▶ Exposés théoriques.
- ▶ Partage d'expériences.
- ▶ Exercices et mises en situation de lecture.
- ▶ Présentation et lecture d'albums par la formatrice.

MÉTHODES D'ÉVALUATION

Test de positionnement en amont et en fin de formation.
Satisfaction évaluée en fin de formation.

Niveau : Initiation

Durée : 7h

Horaires : 9h-17h

Effectif maximum : 14

Public : Tout public (professionnel-le-s, bénévoles, parents, particuliers, étudiant-e-s, demandeur-euse-s d'emploi...).

Prérequis : Aucun.

Lieu : Médiathèque Lille Sud - 11 rue de l'Asie à Lille

Intervenante : Lectrice-formatrice salariée de La Sauvegarde du Nord, au sein du service Lis avec Moi.

Tarifs :

- professionnel : 200 €* (prise en charge employeur, OPCO** ou autre)
- individuel plein : 100 €*
- individuel réduit : 50 €* sur justificatif (demandeur-euse d'emploi, bénéficiaire du RSA, étudiant-e).

Délais d'accès

- Réponse par mail avec devis dans les 4 jours ouvrés après réception des documents d'inscription.
- Inscription possible jusque la veille du stage, midi, en fonction des places disponibles.
- Pour toute prise en charge au titre de la formation continue, un délai de 3 à 4 semaines peut être nécessaire pour les organismes financeurs avant l'accord de prise en charge, qui sera indispensable pour valider votre inscription.

Handicap

Les conditions d'accueil et d'accès des personnes concernées par un handicap sont vérifiées et validées en amont de la formation. Ces personnes sont invitées à nous contacter dès l'inscription. Si besoin, un échange direct peut être organisé afin de voir comment prendre en compte leurs besoins spécifiques.

Les locaux de la formation sont accessibles aux personnes à mobilité réduite.

Contact : Emmanuel JULIEN - handicap-cdf@lasauvegardedunord.fr

**Pour vous inscrire, remplissez le bulletin d'inscription disponible p25
et sur lasauvegardedunord.fr/centre-de-formation,
et retournez-le nous complété et signé par mail ou par courrier.**



Centre de Formation
La Sauvegarde du Nord, Centre Vauban, Immeuble Lille, 1^{er} étage, 199-201 rue Colbert, 59045 Lille Cedex
contact-cdf@lasauvegardedunord.fr
Tél : 03 20 06 77 50
N° SIRET : 775 624 679 00426
Organisme de formation professionnelle N° de déclaration : 31 59 00620 59

Renseignements et suivi administratif : Emmanuel JULIEN - contact-cdf@lasauvegardedunord.fr

*nets de TVA - association non soumise aux impôts commerciaux.

** OPCO : opérateurs de compétences

LA LECTURE À VOIX HAUTE D'ALBUMS VOIX ET INTERPRÉTATION

STAGE INTER-ENTREPRISES / VENDREDI 22 NOVEMBRE 2024

PROGRAMME

La lecture à voix haute, lien entre l'écrit et l'oral, rend les textes accessibles et vivants, et permet une **forme de transmission** à tous les âges de la vie. Mais la qualité de cette médiation de l'album passe par la qualité de la présentation et de la lecture qui en sera faite. Or, lire un album à voix haute à un public demande de la préparation, de l'implication, de la dextérité, et beaucoup de choses sont à prendre en compte !

Durant cette session, seront travaillées les **dimensions du corps et de la voix** pour trouver des appuis et une aisance dans les lectures, chercher une qualité de présence et une justesse d'interprétation des albums proposés, en prenant en compte une diversité de contextes de lecture.

OBJECTIFS PÉDAGOGIQUES

- ▶ Explorer des bases d'échauffement corporel et vocal pour la lecture.
- ▶ Appréhender les enjeux d'une lecture à voix haute d'albums.
- ▶ Repérer différents types d'albums pour la lecture à voix haute.
- ▶ Travailler sa posture de lecteur-ice et des propositions d'interprétation.

CONTENU DE LA FORMATION

- ▶ Exercices corporels : préparation à la lecture et posture de lecture.
- ▶ Exercices vocaux pour la préparation à la lecture et dans les lectures.
- ▶ Enjeux de la lecture à voix haute pour le lecteur et les publics rencontrés.
- ▶ Propositions d'albums pour la lecture à voix haute, en explorant différents types de textes.
- ▶ Travail sur la posture de lecteur à voix haute (interprétation, contexte, objet livre, texte et images).

MÉTHODES PÉDAGOGIQUES

- ▶ Méthodes pédagogiques concrètes et participatives.
- ▶ Exposés théoriques.
- ▶ Exercices corporels.
- ▶ Exercices vocaux.
- ▶ Partage d'expériences.
- ▶ Réflexion sur les expérimentations de lectures
- ▶ Exercices et mises en situation de lecture.
- ▶ Documentation professionnelle de Lis avec Moi.
- ▶ Références bibliographiques.

MÉTHODES D'ÉVALUATION

Test de positionnement en amont et en fin de formation.
Satisfaction évaluée en fin de formation.

Niveau : Intermédiaire

Durée : 7h

Horaires : 9h-17h

Effectif maximum : 12

Public : Tout public (professionnel-le-s, bénévoles, parents, particuliers, étudiant-e-s, demandeur-euse-s d'emploi...).

Prérequis :

Formation accessible aux personnes déjà initiées à la lecture à voix haute d'albums jeunesse grâce :

- soit à un stage d'initiation à la lecture à voix haute d'albums jeunesse (1 journée minimum)
- soit à une expérience minimale de lecture à voix haute d'albums jeunesse (minimum de 5h sur les 6 derniers mois).

N'hésitez pas à nous contacter si besoin.

Lieu : Médiathèque Lille Sud - 11 rue de l'Asie à Lille.

Intervenant : Henri Lavie, comédien et metteur en scène, salarié de La Sauvegarde du Nord, au sein du service Lis avec Moi.

Tarifs :

- professionnel : 200 €* (prise en charge employeur, OPCO** ou autre)
- individuel plein : 100 €*
- individuel réduit : 50 €* sur justificatif (demandeur-euse d'emploi, bénéficiaire du RSA, étudiant-e).

Délais d'accès

- Réponse par mail avec devis dans les 4 jours ouvrés après réception des documents d'inscription.
- Inscription possible jusque la veille du stage, midi, en fonction des places disponibles.
- Pour toute prise en charge au titre de la formation continue, un délai de 3 à 4 semaines peut être nécessaire pour les organismes financeurs avant l'accord de prise en charge, qui sera indispensable pour valider votre inscription.

Handicap

Les conditions d'accueil et d'accès des personnes concernées par un handicap sont vérifiées et validées en amont de la formation. Ces personnes sont invitées à nous contacter dès l'inscription. Si besoin, un échange direct peut être organisé afin de voir comment prendre en compte leurs besoins spécifiques.

Les locaux de la formation sont accessibles aux personnes à mobilité réduite.

Contact : Emmanuel JULIEN - handicap-cdf@lasauvegardedunord.fr

Pour vous inscrire, remplissez le bulletin d'inscription disponible p28 et sur lasauvegardedunord.fr/centre-de-formation, et retournez-le nous complété et signé par mail ou par courrier.



Centre de Formation
La Sauvegarde du Nord, Centre Vauban, Immeuble Lille, 1^{er} étage, 199-201 rue Colbert, 59045 Lille Cedex
contact-cdf@lasauvegardedunord.fr
Tél : 03 20 06 77 50
N° SIRET : 775 624 679 00426
Organisme de formation professionnelle N° de déclaration : 31 59 00620 59

Renseignements et suivi administratif : Emmanuel JULIEN - contact-cdf@lasauvegardedunord.fr

*nets de TVA - association non soumise aux impôts commerciaux.

** OPCO : opérateurs de compétences

The background is a solid teal color. It features a pattern of white, thin, concentric circles and lines that create a sense of depth and movement, resembling a stylized fingerprint or a series of overlapping waves. The lines are more densely packed in some areas and more sparse in others, creating a dynamic visual effect.

BULLETINS D'INSCRIPTION

LIRE AVEC LES ENFANTS DE 0 À 6 ANS ET LES ADULTES QUI LES ACCOMPAGNENT

STAGE INTER-ENTREPRISES / MARDI 15 OCTOBRE 2024

BULLETIN D'INSCRIPTION

Inscription dans la limite des places disponibles.

Bulletin à renvoyer complété et signé au Centre de Formation de La Sauvegarde du Nord :

- ▶ Par courrier : 199-201 rue Colbert - 59045 Lille cedex
- ▶ Par mail : contact-cdf@lasauvegardedunord.fr

Renseignements, inscriptions et suivi administratif des stages inter-entreprises :

Emmanuel JULIEN - contact-cdf@lasauvegardedunord.fr

- ▶ Un courriel de confirmation sera envoyé pour valider l'inscription.
- ▶ Le Centre de Formation de la Sauvegarde du Nord se réserve le droit d'annuler la formation si le nombre d'inscrits est insuffisant. Tout règlement effectué serait alors intégralement remboursé.

Handicap

Les personnes concernées par un handicap sont invitées à nous contacter dès l'inscription, par mail ou par téléphone. Leurs conditions d'accueil et d'accès seront vérifiées et validées en amont de la formation, pour voir comment répondre au mieux à leurs besoins spécifiques. Les locaux du stage sont accessibles aux personnes à mobilité réduite.

Contact : Emmanuel JULIEN - handicap-cdf@lasauvegardedunord.fr

COORDONNÉES DU/DE LA STAGIAIRE

Civilité* : Madame Monsieur

Nom* : Prénom* :

Fonction* :

Adresse personnelle* :

Code postal* : Ville* : Pays* :

Tél* : E-mail* :

*Mentions obligatoires

SI PRISE EN CHARGE INDIVIDUELLE

Inscription au tarif :

Plein tarif – 100 €

Tarif réduit – 50 € (étudiant-e, demandeur-euse d'emploi ou bénéficiaire du RSA).

- ▶ Pour le tarif réduit, merci de joindre le **justificatif**, indispensable pour valider votre inscription.
- ▶ Règlement par chèque ou virement.

SI PRISE EN CHARGE PROFESSIONNELLE (EMPLOYEUR, OPCO) : 200 €

Organisme financeur :

Raison sociale : N° SIRET :

Adresse :

Code postal : Ville : Pays :

Responsable de formation :

Tél : E-mail :

Pour tout autre type de prise en charge, merci de prendre contact avec nous.

AVEZ-VOUS BESOIN DE ?

- Un bon d'engagement ou de commande pour valider l'inscription.
- Un devis de formation.
- Une convention de formation. Dans ce cas, merci de préciser la personne signataire et son titre :

.....
Si dépôt de la facture sur CHORUS, précisez le n° d'engagement CHORUS :

.....
Merci de bien vérifier le n° SIRET de l'organisme financeur renseigné ci-dessus.

ÉTABLISSEMENT PROFESSIONNEL DU/DE LA STAGIAIRE (à remplir si distinct du financeur) :

Nom de l'établissement : N° SIRET :

Adresse :

Code postal : Ville : Pays :

Tél : E-mail :

JOINDRE IMPÉRATIVEMENT votre règlement ou une attestation de prise en charge administrative de votre financeur, ainsi que le(s) justificatif(s) éventuel(s) et le questionnaire des attentes, nécessaires à votre inscription.

RÈGLEMENT :

- Ci-joint l'attestation de prise en charge administrative
- Ci-joint le chèque n° (ordre du Centre de Formation – La Sauvegarde du Nord)
- Virement* (Libellé du virement : 2024-CDF-INTER-1) effectué le :

En cas de désistement dans un délai inférieur à 15 jours calendaires avant le début du stage, 50% des frais pédagogiques restent acquis au Centre de Formation de La Sauvegarde du Nord.

En cas de désistement dans un délai inférieur à 5 jours calendaires avant le début du stage, 100% des frais pédagogiques restent acquis au Centre de formation de La Sauvegarde du Nord.

Tout stage commencé est dû dans sa totalité.

* Coordonnées bancaires :

CIC -Domiciliation : CIC NORD OUEST INSTITUTIONNELS - ASSOCIATIONS

Banque : 30027 Guichet : 17411 N°Compte : 00020004501 Clé : 12

IBAN International Bank Account number: FR76 3002 7174 1100 0200 0450 112 – BIC CMCIFRPP

Titulaire du compte : ADNSEA ASSOCIATIF-CPTE PRINCIPAL

DATE ET SIGNATURE

En signant, j'accepte les conditions d'organisation du stage mentionnées dans ce bulletin.

Les informations recueillies dans ce formulaire font l'objet d'un traitement informatique réalisé par La Sauvegarde du Nord et destiné à ses services. Ce traitement a pour but le suivi des inscriptions aux stages organisés par le Centre de Formation, de leur facturation et l'information ultérieure par mail des stagiaires sur ses activités.

Conformément à la loi « informatique et libertés » du 6 janvier 1978 modifiée, vous pouvez exercer votre droit d'accès aux données vous concernant et les faire rectifier en envoyant un courrier ou un courriel (cil@lasauvegardedunord.fr). Vous disposez également d'un droit d'opposition, pour des motifs légitimes, au traitement des données vous concernant.

RECUEIL DES ATTENTES

Avez-vous déjà participé à une formation ?

- Sur les albums de littérature jeunesse
- Sur les enjeux et pratiques de la lecture avec les enfants et les familles
- Sur la lecture à voix haute/interprétation
- Sur les comptines

Pratiquez-vous la lecture avec les enfants et leurs familles ?

- Oui, souvent
- Oui, quelquefois
- Oui, mais très exceptionnellement
- Non

Partagez-vous des comptines, chansons avec les enfants et leurs familles ?

- Oui, souvent
- Oui, quelquefois
- Oui, mais très exceptionnellement
- Non

Au vu du programme, quelles attentes particulières avez-vous ?

.....

.....

.....

.....

.....

.....

.....

.....

.....

.....

Avez-vous un cas concret pour lequel vous souhaitez des réponses durant la formation ?

.....

.....

.....

.....

.....

Nous vous remercions pour le temps accordé à cette préparation qui permettra d'ajuster au mieux les contenus de formation.

BULLETIN D'INSCRIPTION

Inscription dans la limite des places disponibles.

Bulletin à renvoyer complété et signé au Centre de Formation de La Sauvegarde du Nord :

- ▶ Par courrier : 199-201 rue Colbert - 59045 Lille cedex
- ▶ Par mail : contact-cdf@lasauvegardedunord.fr

Renseignements, inscriptions et suivi administratif des stages inter-entreprises :

Emmanuel JULIEN - contact-cdf@lasauvegardedunord.fr

- ▶ Un courriel de confirmation sera envoyé pour valider l'inscription.
- ▶ Le Centre de Formation de La Sauvegarde du Nord se réserve le droit d'annuler la formation si le nombre d'inscrits est insuffisant. Tout règlement effectué serait alors intégralement remboursé.

Handicap

Les personnes concernées par un handicap sont invitées à nous contacter dès l'inscription, par mail ou par téléphone. Leurs conditions d'accueil et d'accès seront vérifiées et validées en amont de la formation, pour voir comment répondre au mieux à leurs besoins spécifiques. Les locaux du stage sont accessibles aux personnes à mobilité réduite.

Contact : Emmanuel JULIEN - handicap-cdf@lasauvegardedunord.fr

COORDONNÉES DU/DE LA STAGIAIRE

Civilité* : Madame Monsieur

Nom* : Prénom* :

Fonction* :

Adresse personnelle* :

Code postal* : Ville* : Pays* :

Tél* : E-mail* :

*Mentions obligatoires

SI PRISE EN CHARGE INDIVIDUELLE

Inscription au tarif :

Plein tarif – 100 €

Tarif réduit – 50 € (étudiant-e, demandeur-euse d'emploi ou bénéficiaire du RSA).

- ▶ Pour le tarif réduit, merci de joindre le **justificatif**, indispensable pour valider votre inscription.
- ▶ Règlement par chèque ou virement.

SI PRISE EN CHARGE PROFESSIONNELLE (EMPLOYEUR, OPCO) : 200 €

Organisme financeur :

Raison sociale : N° SIRET :

Adresse :

Code postal : Ville : Pays :

Responsable de formation :

Tél : E-mail :

Pour tout autre type de prise en charge, merci de prendre contact avec nous.

AVEZ-VOUS BESOIN DE ?

- Un bon d'engagement ou de commande pour valider l'inscription.
- Un devis de formation.
- Une convention de formation. Dans ce cas, merci de préciser la personne signataire et son titre :

.....
Si dépôt de la facture sur CHORUS, précisez le n° d'engagement CHORUS :

.....
Merci de bien vérifier le n° SIRET de l'organisme financeur renseigné ci-dessus.

ÉTABLISSEMENT PROFESSIONNEL DU/DE LA STAGIAIRE (à remplir si distinct du financeur) :

Nom de l'établissement : N° SIRET :

Adresse :

Code postal : Ville : Pays :

Tél : E-mail :

JOINDRE IMPÉRATIVEMENT votre règlement ou une attestation de prise en charge administrative de votre financeur, ainsi que le(s) justificatif(s) éventuel(s) et le questionnaire des attentes, nécessaires à votre inscription.

RÈGLEMENT :

- Ci-joint l'attestation de prise en charge administrative
- Ci-joint le chèque n° (ordre du Centre de Formation – La Sauvegarde du Nord)
- Virement* (Libellé du virement : 2024-CDF-INTER-1) effectué le :

En cas de désistement dans un délai inférieur à 15 jours calendaires avant le début du stage, 50% des frais pédagogiques restent acquis au Centre de Formation de La Sauvegarde du Nord.

En cas de désistement dans un délai inférieur à 5 jours calendaires avant le début du stage, 100% des frais pédagogiques restent acquis au Centre de formation de La Sauvegarde du Nord.

Tout stage commencé est dû dans sa totalité.

* Coordonnées bancaires :

CIC -Domiciliation : CIC NORD OUEST INSTITUTIONNELS - ASSOCIATIONS

Banque : 30027 Guichet : 17411 N°Compte : 00020004501 Clé : 12

IBAN International Bank Account number: FR76 3002 7174 1100 0200 0450 112 – BIC CMCIFRPP

Titulaire du compte : ADNSEA ASSOCIATIF-CPTE PRINCIPAL

DATE ET SIGNATURE

En signant, j'accepte les conditions d'organisation du stage mentionnées dans ce bulletin.

Les informations recueillies dans ce formulaire font l'objet d'un traitement informatique réalisé par La Sauvegarde du Nord et destiné à ses services. Ce traitement a pour but le suivi des inscriptions aux stages organisés par le Centre de Formation, de leur facturation et l'information ultérieure par mail des stagiaires sur ses activités.

Conformément à la loi « informatique et libertés » du 6 janvier 1978 modifiée, vous pouvez exercer votre droit d'accès aux données vous concernant et les faire rectifier en envoyant un courrier ou un courriel (cil@lasauvegardedunord.fr). Vous disposez également d'un droit d'opposition, pour des motifs légitimes, au traitement des données vous concernant.

QUESTIONNAIRE DES PRÉREQUIS

PRÉREQUIS INDISPENSABLES

Formation accessible aux personnes déjà initiées à la lecture à voix haute d'albums jeunesse grâce :
- soit à un stage d'initiation à la lecture à voix haute d'albums jeunesse (1 journée minimum)
- soit à une expérience minimale de lecture à voix haute d'albums jeunesse (minimum de 5h sur les 6 derniers mois).

Avez-vous suivi un stage d'initiation à la lecture à voix haute d'albums d'une journée minimum ? Oui Non

Si oui, indiquez la date et l'organisme :

OU

Avez-vous une expérience professionnelle ou bénévole d'au moins 5 heures de lectures à voix haute d'albums jeunesse partagées en collectif et/ou en individuel sur les 6 derniers mois ? Oui Non

avec quel(s) public(s) :

.....

dans quel(s) lieu(x) :

.....

RECUEIL DES ATTENTES

Avez-vous déjà participé à une formation ?

- Sur les albums de littérature jeunesse
- Sur les enjeux et pratiques de la lecture avec les enfants et les familles
- Sur l'interprétation en lecture à voix haute d'autres types de textes que les albums

Au vu du programme, quelles attentes particulières avez-vous ?

.....

.....

.....

.....

.....

.....

.....

.....

.....

.....

Avez-vous un cas concret pour lequel vous souhaitez des réponses durant la formation ?

.....

.....

.....

.....

.....

Nous vous remercions pour le temps accordé à cette préparation qui permettra d'ajuster au mieux les contenus de formation.



***LA SAUVEGARDE
DU NORD***

Le Centre de formation est un service de La Sauvegarde du Nord.

Depuis 1957, La Sauvegarde du Nord promeut le respect des droits humains, la lutte contre l'injustice et les inégalités sociales, le refus des discriminations, la solidarité et la responsabilité dans l'esprit du pacte républicain : liberté, égalité, fraternité.

Historiquement, notre projet associatif s'est construit autour des besoins liés à l'enfance. Notre objectif aujourd'hui : permettre à celles et ceux que nous accueillons – quels que soient leur âge, leur origine ou leur histoire – de se poser un moment, reprendre confiance et surtout, (re)trouver une vie digne et une place dans la société.



NOS ÉTABLISSEMENTS EN NORD ET PAS-DE-CALAIS



Certains services n'agissent pas que de façon locale mais sur tout le Nord, le Pas-de-Calais et au niveau régional selon les besoins.

CHIFFRES CLÉS

1 641	35 016	93	133
PROFSSIONNEL·LE·S	PERSONNES ACCUEILLIES OU ACCOMPAGNÉES	SERVICES	BÉNÉVOLES

POUR EN SAVOIR PLUS :



tinyurl.com/RA-SdN-2022



Centre Vauban - Immeuble Lille – 1^{er} étage
199-201 rue Colbert - 59045 Lille Cedex

✉ contact-cdf@lasauvegardedunord.fr

☎ 03 20 06 77 50

lasauvegardedunord.fr/centre-de-formation

N° de déclaration 31 59 00620 59

N° SIRET 775 624 679 00426



Centre Vauban - Immeuble Lille - 1^{er} étage
199-201 rue Colbert - 59045 Lille Cedex

Tél : 03 20 06 77 50

www.lasauvegardedunord.fr